

BIENVENUE À LA RENCONTRE DE PARENTS ÉTÉ 2019

Ordre du jour

1. Présentation de l'équipe
2. Organigramme du Camp Crouch
3. Nouveautés 2019
4. Fonctionnement général
 - Enveloppe du participant
 - Accueil
 - Circulation
 - Aires de jeu
 - Spécialités (fonctionnement)
 - Camp de perfectionnement
5. Les lundis...
6. Arrivée et sortie du camp
7. Information administrative
8. Piscine – Sécurité et fonctionnement
9. Quoi apporter au Camp
10. Objets défendus
11. Thèmes de l'été
12. Trois règles d'or...
13. Mot de la fin

PRÉSENTATION DE L'ÉQUIPE

NICOLAS BÉDARD

- Coordonnateur du Complexe sportif JDLM
- Responsable des différentes équipes
- 9^e été à la tête du Camp Crouch

Coordonnées

- 450 444-7235
- bedardn@jdlm.qc.ca

PRÉSENTATION DE L'ÉQUIPE

MARIE-EVE TESSIER

- Coordonnatrice du Camp Crouch
- Opérations du camp
- Coordonnateurs du camp
- Équipe de la réception
- Camps spécialisés
- Lien avec les équipes
- Et ainsi de suite

Coordonnées

- 450 444-7235
- tessierm@jdlm.qc.ca

PRÉSENTATION DE L'ÉQUIPE

COORDONNATEURS DU CAMP

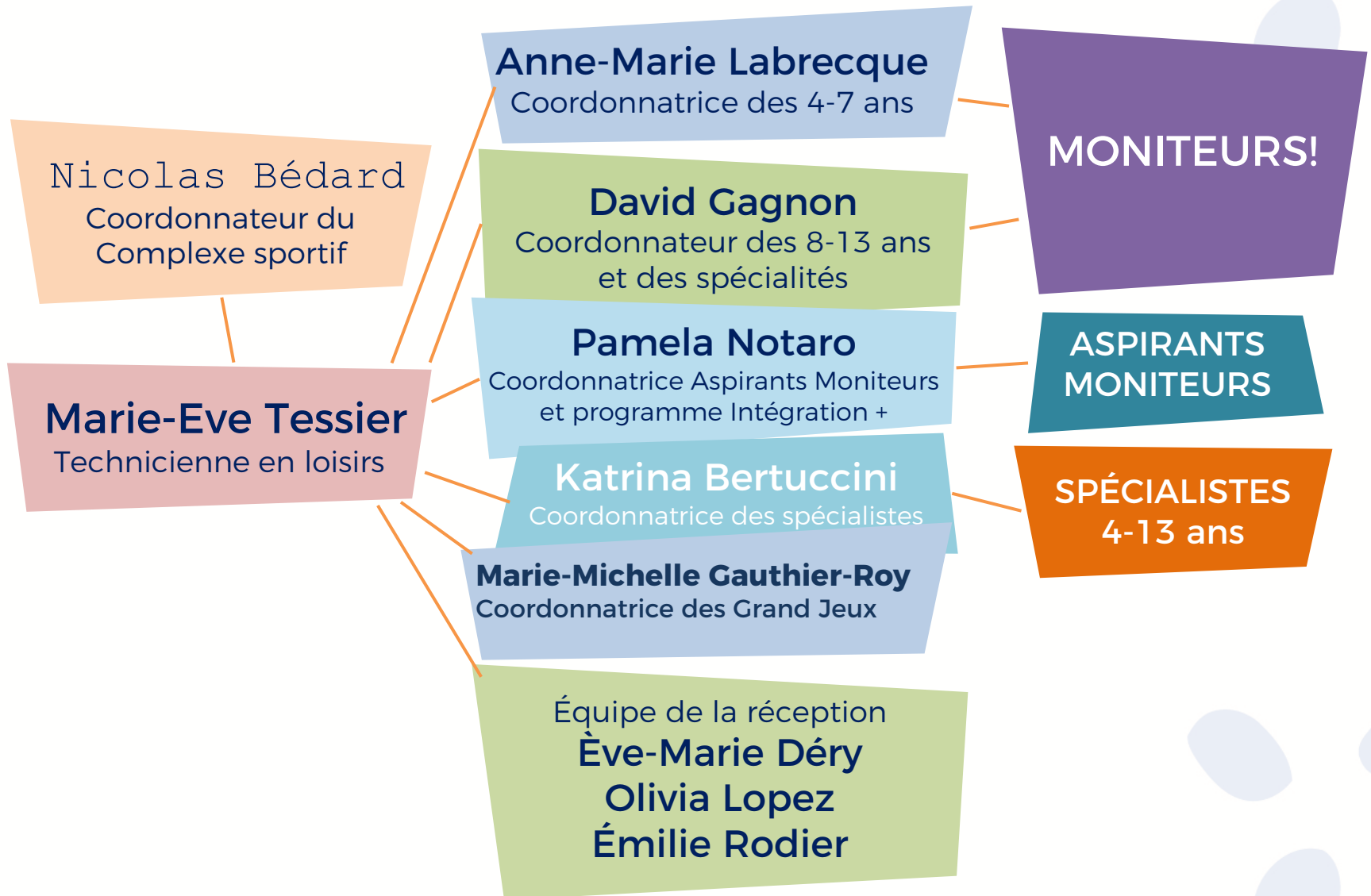
- David Gagnon
- Anne-Marie Labrecque
- Katrina Bertuccini
- Pamela Notaro
- Marie-Michelle Gauthier-Roy

ÉQUIPE DE LA RÉCEPTION

- Eve-Marie Déry
- Émilie Rodier
- Olivia Lopez



ORGANIGRAMME DU CAMP CROUNCH



NOUVEAUTÉS 2019

ACCUEIL

CIRCULATION

AIRES DE JEU

- Ciné Crouch = Atrium
- Caverne = Pas loin de l'Atrium...!
- Temple = Salle de jeu des 8-13 ans = Goéland
- Océan = Gymnase bleu
- Salle de jeu des 4-7 ans = Salle de musique

NOUVEAUTÉS 2019

STATIONNEMENT

- Stationnement P3
- Vitesse maximale = plus lent que lent...
- Penser à la sécurité
- S'assurer de bien circuler



FONCTIONNEMENT GÉNÉRAL

ENVELOPPE DU CAMP DE JOUR

- Remises à compter d'aujourd'hui
- Contient plusieurs éléments importants
 1. Carte d'accès 2019
 2. Cocardes du lundi
 3. Enveloppe à cocarde
 4. Information générale
- Ne sera pas postée !
- Essentiel pour bien démarrer la semaine
- Cocarde de couleur associée au groupe d'âge



FONCTIONNEMENT GÉNÉRAL

SPÉCIALITÉS 6-7 ANS

- ARTS
- DANSE
- SCIENCE
- BALLONS EN FOLIE
- BASKETBALL
- MULTI SPÉCIALITÉS
- GRAND JEUX

SPÉCIALITÉS 8-13 ANS

- ARTS
- DANSE
- SCIENCE
- ATHLÉTISME
- BASKETBALL
- CUISINE
- MULTI SPÉCIALITÉS
- GRAND JEUX



SPÉCIALITÉS 4-5 ANS

- MULTI SPÉCIALITÉS À LA DISCRÉTION DU MONITEUR.

FONCTIONNEMENT GÉNÉRAL

CAMP DE PERFECTIONNEMENT

- Théâtre
- Soccer
- Volleyball de plage
- Robotique
- Intégration+
- Parc de la Yamaska



LES LUNDIS

POINTS IMPORTANTS

- Remplir la fiche médicale ?
- Cocher les cases de la cocarde ?
- Accrocher la cocarde au cou de votre enfant
- Rassurer votre enfant...
- Ne pas rester trop longtemps
- Assurez-vous d'avoir bien rempli le Portail avec toute l'info
- Choisir son Service de garde du soir AVANT d'arriver
 - Ciné-Crouch, Temple, Océan, Salle de jeu 4-7 ans
- Repas ?
- Crème solaire AVANT d'arriver
- Bon déjeuner...
- Casiers = Après les spécialités du matin (11 h 45)
- Tout se passe normalement bien !



ARRIVÉE ET SORTIE DU CAMP

LE MATIN

- Carte d'accès et choix du service de garde du soir
- Achat de repas (web = préférable)
- Entrée par la Verrière
- CHECKIN obligatoire (donner sa présence)
- Stationnement P3 – Des Conseillers ou Entrée principale
- Limite de vitesse -> Sécurité SVP
- Respect des autres
- Ouverture à 7 h -> Pas d'enfant avant cette heure sans accompagnement d'un parent ou tuteur

LE SOIR

- Entrée Verrière
- Pas avant 16 h
- Départ hâtif = Max 15 h 30
- CHECKOUT obligatoire
- Seuls les personnes autorisées peuvent sortir un enfant du camp avec ou sans carte d'accès



INFORMATION ADMINISTRATIVE

- Heures **d'activités** : de 9 h à 15 h 45
- Heure d'arrivée au camp: entre 7 h et 8 h 40
- Heure de départ du camp: entre 16 h et 18 h (pénalité de 1\$ la minute pour les retardataires)
- Avertir la réception de tout rendez-vous ou départ hâtif! (remplir le formulaire à cet effet)
- Repas chaud 6 \$/repas (menus disponibles au <http://complexe.jdlm.ca>)
- Boîte à lunch identifiée avec 2 collations
- Quelques micro-ondes disponibles.
 - Afin d'éviter les attentes, apportez un thermos!
 - Aucune eau bouillante.
- Allergies!!! Attention aux noix et autres
- Les communiqués : Les parents doivent regarder à tous les jours, à l'endroit prévu.
- Carte d'accès OBLIGATOIRE pour tous les départs.
- Numéro d'assurance sociale obligatoire pour émettre un reçu pour frais de garde.



QUOI APPORTER AU CAMP

- Costume de bain
- Serviette de bain
- Crème solaire
- Chapeau ou casquette

«Même si l'enfant a un casier, les effets personnels doivent être rapportés à tous les jours !»



OBJETS DÉFENDUS AU CAMP CROUNCH

- Jeux vidéos portatifs
- **Appareils cellulaires**
- Objets de valeur
- Cadenas
- Toute «patente» électronique...

Nous ne sommes pas responsables des objets, perdus, volés, endommagés ou autre.



THÈMES DE L'ÉTÉ 2019

- Semaine 1 -> Disney / Marvel
- Semaine 2 -> Farfelus dans l'espace
- Semaine 3 -> Voyage dans le temps
- Semaine 4 -> Survivor
- Semaine 5 -> Jeux Olympiques
- Semaine 6 -> Les Fêtes
- Semaine 7 -> Poudlard
- Semaine 8 -> Dino Crouch à Hollywood



On se déguise le MERCREDI

PISCINE – SÉCURITÉ AVANT TOUT !

- 3 fois durant la semaine, divisé en deux groupes d'âge:
 - ✓ 4 à 7 ans -> Début d'après-midi
 - ✓ 8 à 13 ans -> Fin d'après-midi
- Répartition du personnel
 - ✓ Il y a deux sauveteurs qualifiés positionnés à des endroits stratégiques.
 - ✓ Trois moniteurs réguliers (ils ont tous suivi une formation maison) de chaque côté de la piscine.
 - ✓ Un moniteur à chaque extrémité de la piscine.
 - ✓ Deux moniteurs sont aussi à l'intérieur de la piscine, pour s'assurer d'une surveillance accrue.
 - ✓ D'autres moniteurs sont attirés à la sécurité à l'extérieur de la piscine, soit dans les vestiaires et les corridors qui mènent à la piscine.
 - ✓ Les enfants qui ne souhaitent pas se baigner sont conviés à des activités animées par des moniteurs au gymnase orange.



3 RÈGLES D'OR

- RESPECT DES AUTRES
- RESPECT DES MONITEURS
- RESPECT DE L'ENVIRONNEMENT





MERCI ! BON CAMP !